

Ferienwohnung

Schenk



Das Haus



Die Atmosphäre



Die Aussicht

Die ruhige, unverbaute Lage an der südöstlichen Hangkante der historischen Altstadt Schmallebergs ist einzigartig.



Das Umfeld

In der großzügigen Wohnung ist jedes der drei Doppelschlafzimmer geschmackvoll eingerichtet und verfügt über ein eigenes Bad. Der zentrale Wohnraum mit Einbauküche und Essplatz bildet den geselligen Mittelpunkt der Ferienwohnung.

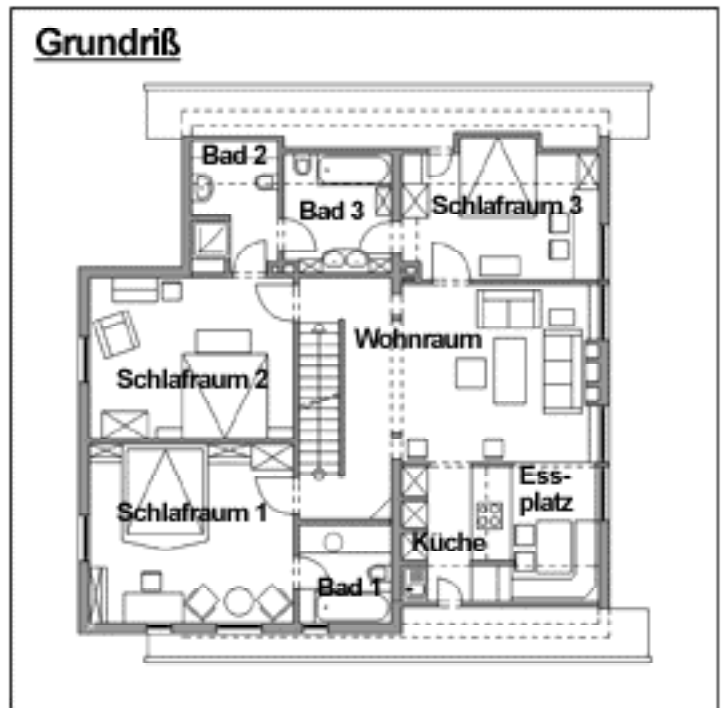


Die Landschaft

Von hier genießt man die malerische Aussicht in das Grafschafttal.



Der Ort



Ausstattung:

- Küche:** Spülmaschine, Kühlschrank, Gefrierschrank, E-Herd, Backofen, Mikrowelle, Trockentücher, Toaster, Putzmaterialien
- Bad:** 3 Bäder, 1 Gäste-WC, Waschmaschine, Trockner, Bügeleisen, Bügelbrett
- Schlafräume:** 3 Doppelzimmer, Bettzeug, Bettwäsche, Schreibplatz, Sitzplatz
- Wohnraum:** Sitzgruppe, Schallplatten, CDs, Radio- und TV-Anschluß, Essplatz
- Terrassen:** Überdachter Freisitz, Grill, Brunnen

Preis:

01.01.2004

- Grundpreis:** 80,00 € (bei 2 Pers.)
- Aufpreis:** 5,00 € (pro weiterer Pers.)
max. Belegung in der Wohnung 6 Pers.
Ab den 4. Tag 10% Nachlass
Ab den 10. Tag 15% Nachlass
Ab den 16. Tag 18% Nachlass
- Endreinigung:** 60,00 €

Kontakt:

HS-Bau, H.-G. Schenk, Am Haffenrath 22b,
57392 Schmalleberg, Tel.: 0170 2909155
oder 02972 920338, Fax: 02972 4394,
e-mail: info@hsbau.de, www.@hsbau.de/ferien